

РЕСПУБЛИКА БЕЛАРУСЬ
ЕДИНЫЙ ГОСУДАРСТВЕННЫЙ РЕГИСТР НЕДВИЖИМОГО
ИМУЩЕСТВА, ПРАВ НА НЕГО И СДЕЛОК С НИМ

Государственный комитет по имуществу Республики Беларусь

РУП "Витебское агентство по государственной регистрации и
земельному кадастру"

СВИДЕТЕЛЬСТВО (УДОСТОВЕРЕНИЕ) № 200/1213-5854
О ГОСУДАРСТВЕННОЙ РЕГИСТРАЦИИ

По заявлению № 26148/19:1213 от 04 июля 2019 года

в отношении **капитального строения** с инвентарным номером
200/С-102775, расположенного по адресу: Витебская обл., г. Витебск,
ул. Петруся Бровки, 8/13, назначение - Сооружение неустановленного
назначения, наименование - Растворобетонный узел

произведена государственная регистрация:

1. создания эксплуатируемого капитального строения;
2. возникновения права собственности на капитальное
строение, правообладатель - административно-территориальная
единица Витебская обл.;
3. возникновения права хозяйственного ведения на капитальное
строение, правообладатель - юридическое лицо, резидент Республики
Беларусь Коммунальное унитарное производственное
проектно-строительное предприятие "Витебскоблсельстрой"

Приложения: нет

Примечания: нет

Свидетельство составлено 10 июля 2019 года

Регистратор *Юрчак Мария Любомировна* 1213



(подпись)

Лист 1 из 1

ГОСУДАРСТВЕННЫЙ КОМИТЕТ ПО ИМУЩЕСТВУ РЕСПУБЛИКИ БЕЛАРУСЬ

ТЕХНИЧЕСКИЙ ПАСПОРТ

на сооружение

Республиканское унитарное предприятие "Витебское агентство по государственной регистрации и земельному кадастру"

(наименование организации по государственной регистрации недвижимого имущества, прав на него и сделок с ним)

Наименование: Растворобетонный узел

Назначение: 3 99 99 - Сооружение неустановленного назначения

Инвентарный номер: 200/С-102775

Адрес (местонахождение): 210038, Республика Беларусь, Витебская обл., г. Витебск, ул. Петруся Бровки, 8/13

Составлен по состоянию на: 24.05.2019

Составил 28.06.2019 (дата)

(подпись) [Handwritten signature]

Е.А. Хацкевич (инициалы, фамилия)

Проверил 28.06.2019 (дата)

(подпись) [Handwritten signature]

Ж.А. Никифоровская (инициалы, фамилия)

Уполномоченное должностное лицо 28.06.2019 (дата)



Н.С. Цыганкова (инициалы, фамилия)

Отметки

Вид стоимости	Дата определения	Стоимость, руб.	Документ о стоимости
1	2	3	4
Остаточная стоимость	01.02.19	146010.44	Справка о балансовой принадлежности и принадлежности объекта государственного предприятия "Витебское агентство по государственной регистрации и земельному кадастру"

1. Общие сведения о сооружении

1.1. Перечень составных элементов сооружения

№ п/п 1	Литер 2	Наименование 3	Страница 4
1	Е	Силоса	3
2	Ж	Проезжая часть	4
3	И	Пешеходная часть	4
4	К	Ограждение	4
5	Л	Подпорная стена	5
6	М	Ограждение	5
7	Н	Контейнерная площадка	5
8	П	Эстакада	5
9	Р	Ограждение	5
10	С	Ограждение	5
11	Т	Ворота	5
12	У	Ворота	5
13	Ф	Ворота	5
14	Х	Ворота	5
15	Ц	Ворота	6
16	Ч	Ворота	6
17	Ш	Ворота	6
18	А(А6/кп)	Здание растворобетонного узла	6
19	Б(Б1/к)	Здание технологической оснастки	6
20	А(1)	Пристройка	7
21	А(2)	Галерея	7
22	А(3)	Подвал	7
23	Б(1)	Пристройка	7
24	В	Навес	8
25	Г	Здание склада заполнителей (навес)	8
26	Д	Сарай	8
27	Д(1)	Подвал	8

1.2. Общие характеристики сооружения

Наименование характеристики и ее единица измерения 1	Значение характеристики 2
1. Протяженность линейного сооружения, м	-
2. Площадь, кв.м	-
3. Высота, м	-
4. Размер(ы), м	-
5. Объем, куб.м	-
6. Год постройки	-
7. Дата приемки в эксплуатацию	-

1.3. Сведения о стоимости

Вид стоимости 1	Дата определения 2	Стоимость, руб. 3	Документ о стоимости 4
Остаточная стоимость	01.05.19	146010.44	СПРАВКА о балансовой принадлежности и стоимости объекта Государственного предприятия "Витебскоблсельстрой"

Вид стоимости	Дата определения	Стоимость, руб.	Документ о стоимости
1	2	3	4
			" Государственное предприятие "Витебскоблсельстрой" от 31.05.2019 № БН

1.4. Сведения о земельных участках

Кадастровый номер	Площадь, га
1	2
240100000003000304	5.3923


2. Характеристики составных (конструктивных) элементов сооружения

№ п/п	Литер	Наименование	Характеристики
1	2	3	4
1	Е	Силоса	Год постройки: 1997; Площадь застройки: 128 кв.м; Количество: 12 шт.; Физический износ: 79 %;
1.1	-	Резервуар № 1 - № 8	Материал: Сталь; Год постройки: 1997; Площадь: 6.2 кв.м; Наружный(ые) размер(ы): 2.8; Конструктивные особенности: Фундамент монолитный. Опорные элементы - спаренные швеллера. Кровля - двухскатная. Материал покрытия - асбестоцементные волнистые листы.; Наружный объем: 47.4 куб.м; Способ прокладки (установки): Надземные; Вид резервуара: Резервуар сыпучих продуктов; Высота: 8.70 м; Количество: 8 шт.;
1.2	-	Резервуар № 9 - № 11	Материал: Сталь; Год постройки: 1997; Площадь: 7.1 кв.м; Наружный(ые) размер(ы): 3.00; Конструктивные особенности: Фундамент монолитный. Опорные элементы - двутавр. Кровля - односкатная. Материал покрытия - асбестоцементные волнистые листы.; Наружный объем: 57.2 куб.м; Способ прокладки (установки): Надземные; Вид резервуара: Резервуар сыпучих продуктов; Высота: 9.10 м; Количество: 3 шт.;
1.3	-	Резервуар № 12	Материал: Сталь; Год постройки: 1997; Площадь: 8.0 кв.м; Наружный(ые) размер(ы): 3.2; Конструктивные особенности: Фундамент - монолитный. Опорные элементы - двутавр. Кровля - односкатная. Материал покрытия - асбестоцементные волнистые листы.; Наружный объем: 73.2 куб.м; Способ прокладки (установки): Надземные; Вид резервуара: Резервуар сыпучих продуктов; Высота: 10.10 м; Количество: 1 шт.;
1.4	-	Площадка технологическая	Площадь: 76.5 кв.м; Материал покрытия (основания): Листовая сталь;
1.4.1	-	Ограждение	Заполнение пролета: Металлический профиль; Столб ограждения: Столбы металлические; Вид ограждения: Защитное; Высота: 1.05 м; Длина: 35.58 м;
1.4.2	-	Лестница	Материал: Стальной профиль; Ширина: 0.60 м;
1.5	-	Площадка технологическая	Площадь: 8.4 кв.м; Материал покрытия (основания): Листовая сталь; Количество: 3 шт.;
1.5.1	-	Ограждение	Заполнение пролета: Металлический профиль; Столб ограждения: Столбы металлические; Вид

			ограждения: Защитное; Высота: 1.05 м; Длина: 32.56 м;
1.5.2	-	Лестница	Материал: Стальной профиль; Ширина: 0.60 м;
2	Ж	Проезжая часть	Площадь: 13245.5 кв.м; Материал покрытия (основания): Асфальтобетон, Бетон;
2.1	-	Бордюр	Материал: Бетон; Длина: 269.03 м;
3	-	Участок 1	Год постройки: 1981; Площадь: 1898.2 кв.м; Материал покрытия (основания): Асфальтобетон; Физический износ: 40 %;
4	-	Участок 2	Год постройки: 1981; Площадь: 7601.9 кв.м; Материал покрытия (основания): Асфальтобетон; Физический износ: 40 %;
5	-	Участок 3	Год постройки: 1981; Площадь: 182.1 кв.м; Материал покрытия (основания): Асфальтобетон; Физический износ: 40 %;
6	-	Участок 4	Год постройки: 1981; Площадь: 92.2 кв.м; Материал покрытия (основания): Асфальтобетон; Физический износ: 40 %;
7	-	Участок 5	Год постройки: 1981; Площадь: 827.9 кв.м; Материал покрытия (основания): Бетон; Физический износ: 40 %;
8	-	Участок 6	Год постройки: 1981; Площадь: 372.9 кв.м; Материал покрытия (основания): Бетон; Физический износ: 40 %;
9	-	Участок 7	Год постройки: 1981; Площадь: 1661.9 кв.м; Материал покрытия (основания): Бетон; Физический износ: 40 %;
10	-	Участок 8	Год постройки: 1981; Площадь: 608.4 кв.м; Материал покрытия (основания): Бетон; Физический износ: 40 %;
11	И	Пешеходная часть	Площадь: 478.4 кв.м; Материал покрытия (основания): Асфальтобетон, Бетон;
11.1	-	Бордюр	Материал: Бетон; Длина: 94.90 м;
12	-	Участок 1	Год постройки: 1981; Площадь: 246.5 кв.м; Материал покрытия (основания): Асфальтобетон; Физический износ: 40 %;
13	-	Участок 2	Год постройки: 1981; Площадь: 86.7 кв.м; Материал покрытия (основания): Асфальтобетон; Физический износ: 40 %;
14	-	Участок 3	Год постройки: 1981; Площадь: 74.5 кв.м; Материал покрытия (основания): Бетон; Физический износ: 40 %;
15	-	Участок 4	Год постройки: 1981; Площадь: 62.5 кв.м; Материал покрытия (основания): Бетон; Физический износ: 40 %;
16	-	Участок 5	Год постройки: 1981; Площадь: 8.2 кв.м; Материал покрытия (основания): Бетон; Физический износ: 40 %;
17	К	Ограждение	Заполнение пролета: Плита железобетонная; Столб ограждения: Бетон; Вид ограждения: Сплошное; Длина: 493.10 м;

№ п/п	Литер	Наименование	Характеристики
1	2	3	4
18	-	Участок 1	Заполнение пролета: Плита железобетонная; Столб ограждения: Бетон; Год постройки: 1981; Вид ограждения: Сплошное; Высота: 2.20 м; Длина: 40.10 м; Физический износ: 40 %;
19	-	Участок 2	Заполнение пролета: Плита железобетонная; Столб ограждения: Бетон; Год постройки: 1981; Вид ограждения: Сплошное; Высота: 2.20 м; Длина: 406.80 м; Физический износ: 40 %;
20	-	Участок 3	Заполнение пролета: Плита железобетонная; Столб ограждения: Бетон; Год постройки: 1981; Вид ограждения: Сплошное; Высота: 2.30 м; Длина: 46.20 м; Физический износ: 40 %;
21	Л	Подпорная стена	Материал: Бетон; Год постройки: 1981; Ширина: 0.50 м; Высота: 1.30 м; Длина: 38.90 м; Физический износ: 40 %;
22	М	Ограждение	Заполнение пролета: Дерево; Столб ограждения: Дерево; Год постройки: 1981; Вид ограждения: Решетчатое; Высота: 1.00 м; Длина: 37.90 м; Физический износ: 40 %;
23	Н	Контейнерная площадка	Год постройки: 1981; Площадь: 9.0 кв.м; Материал покрытия (основания): Железобетон; Физический износ: 40 %;
23.1	-	Ограждение	Заполнение пролета: Кирпич силикатный; Столб ограждения: Кирпич силикатный; Вид ограждения: Сплошное; Высота: 1.50 м; Длина: 9.02 м;
24	П	Эстакада	Материал: Бетон; Год постройки: 1981; Площадь: 50.2 кв.м; Длина эстакады: 13.18 м; Высота: 1.50 м; Физический износ: 40 %;
25	Р	Ограждение	Заполнение пролета: Металл; Столб ограждения: Металл; Год постройки: 1981; Вид ограждения: Решетчатое; Высота: 0.50 м; Длина: 139.90 м; Физический износ: 40 %;
26	С	Ограждение	Заполнение пролета: Металлический профиль; Столб ограждения: Металл; Год постройки: 1981; Вид ограждения: Сплошное; Высота: 2.00 м; Длина: 6.70 м; Физический износ: 40 %;
27	Т	Ворота	Материал: Металлический профиль; Год постройки: 1981; Вид ворот (калиток): Откатные; Ширина: 6.90 м; Тип привода: Электрический; Высота: 2.00 м; Физический износ: 40 %;
28	У	Ворота	Материал: Металлический профиль; Год постройки: 1981; Вид ворот (калиток): Распашные; Ширина: 5.40 м; Тип привода: Ручной; Высота: 2.00 м; Физический износ: 40 %;
29	Ф	Ворота	Материал: Металл; Год постройки: 1981; Вид ворот (калиток): Распашные; Ширина: 7.20 м; Тип привода: Ручной; Высота: 2.00 м; Физический износ: 40 %;
30	Х	Ворота	Материал: Металл; Год постройки: 1981; Вид ворот (калиток): Распашные; Ширина: 4.20 м; Тип привода: Ручной; Высота: 2.00 м; Физический износ: 40 %;
31	Ц	Ворота	Материал: Металл; Год постройки: 1981; Вид ворот (калиток): Распашные; Ширина: 5.00 м; Тип привода: Ручной; Высота: 2.00 м; Физический износ: 40 %;

			износ: 40 %;
32	Ч	Ворота	Материал: Металл; Год постройки: 1981; Вид ворот (калиток): Распашные; Ширина: 5.00 м; Тип привода: Ручной; Высота: 2.00 м; Физический износ: 40 %;
33	Ш	Ворота	Материал: Металл; Год постройки: 1981; Вид ворот (калиток): Распашные; Ширина: 6.90 м; Тип привода: Ручной; Высота: 2.00 м; Физический износ: 40 %;
34	А(А6/кп)	Здание растворобетонного узла	<p>Год постройки: 1979; Материал наружных стен: Железобетонные изделия; Площадь застройки: 136 кв.м; Вид конструкции здания: Каркас металлический; Готовность: -; Площадь балконов, лоджий, террас и т.п. без учета коэффициентов: 0.0 кв.м; Нормируемая площадь: 1115.0 кв.м; Общая площадь: 1269.6 кв.м; Наружная площадь: 136 кв.м; Объем: 3303 куб.м; Физический износ: 39 %;</p> <p>Фундамент: Железобетон; Наружные стены: Кирпичи, Панели железобетонные; Внутренние стены: Нет; Перегородки: Асбестоцементный плоский лист, Кирпичи; Перекрытия: Металл, Плита железобетонная; Крыша (кровля): Рулонные кровельные материалы; Полы: Металл, Бетон; Окна: Дерево; Двери, ворота: Дерево; наружная отделка стен: Окрашено; внутренняя отделка: Облицовка керамической плиткой, Оштукатурено; Прочие: -; Прочие: Нет; отопление: Нет; холодное водоснабжение: Централизованная система; канализация: Централизованная система; горячее водоснабжение: Нет; ванны, душ: Нет; электроснабжение: Централизованная система; подключение электроплит: Нет; газоснабжение: Нет; вентиляция: Вентиляция с естественным побуждением; мусоропровод: Нет; лифты: Нет; иные: -; иные: Нет;</p>
35	Б(Б1/к)	Здание технологической оснастки	<p>Год постройки: 1979; Материал наружных стен: Кирпич; Площадь застройки: 59 кв.м; Вид конструкции здания: Бескаркасная; Готовность: -; Площадь балконов, лоджий, террас и т.п. без учета коэффициентов: 0.0 кв.м; Нормируемая площадь: 41.9 кв.м; Общая площадь: 41.9 кв.м; Наружная площадь: 56 кв.м; Объем: 284 куб.м; Физический износ: 44 %; Фундамент: Железобетон; Наружные стены: Доска, Кирпичи; Внутренние стены: Кирпичи; Перегородки: Нет; Перекрытия: Плита железобетонная; Крыша (кровля): Асбестоцементный волнистый лист; Полы: Бетон; Окна: Нет; Двери, ворота: Металл; наружная отделка стен: Нет; внутренняя отделка: Оштукатурено; Прочие: -; Прочие: Крыльцо(а); отопление: Нет; холодное водоснабжение: Нет; канализация: Нет; горячее водоснабжение: Нет; ванны, душ: Нет; электроснабжение: Нет; подключение электроплит: Нет; газоснабжение: Нет; вентиляция: Вентиляция с естественным побуждением; мусоропровод: Нет; лифты: Нет; иные: -; иные: Нет;</p>



№ п/п	Литер	Наименование	Характеристики
1	2	3	4
36	А(1)	Пристройка	<p>Год постройки: 1979; Материал наружных стен: Кирпич; Площадь застройки: 36 кв.м; Вид конструкции здания: Бескаркасная; Готовность: -; Площадь балконов, лоджий, террас и т.п. без учета коэффициентов: -; Нормируемая площадь: -; Общая площадь: -; Наружная площадь: 36 кв.м; Объем: 300 куб.м; Физический износ: 45 %; фундамент: Железобетон; стены: Кирпичи; перегородки: Металл; перекрытия: Металл, Плита железобетонная; крыша: Рулонные кровельные материалы; полы: Бетон, Линолеум; окна: Дерево; двери, ворота: Дерево, Металл; отделка: Обшивка деревом, Оштукатурено; прочие: Нет; отопление: Нет; водопровод: Нет; канализация: Нет; электроснабжение: Есть; газоснабжение: Нет; иные: Нет;</p>
37	А(2)	Галерея	<p>Год постройки: 1979; Материал наружных стен: Блоки стеновые; Площадь застройки: 0 кв.м; Вид конструкции здания: Каркас металлический; Готовность: -; Площадь балконов, лоджий, террас и т.п. без учета коэффициентов: -; Нормируемая площадь: -; Общая площадь: -; Наружная площадь: 182 кв.м; Объем: 424 куб.м; Физический износ: 50 %; фундамент: -; стены: Асбестоцементный плоский лист; перегородки: Нет; перекрытия: Дерево; крыша: Асбестоцементный волнистый лист; полы: Доска; окна: Дерево; двери, ворота: Нет; отделка: Окрашено; прочие: Нет; отопление: Нет; водопровод: Нет; канализация: Нет; электроснабжение: Есть; газоснабжение: Нет; иные: Нет;</p>
38	А(3)	Подвал	<p>Год постройки: 1979; Материал наружных стен: Кирпич; Площадь застройки: 164 кв.м; Вид конструкции здания: Бескаркасная; Готовность: -; Площадь балконов, лоджий, террас и т.п. без учета коэффициентов: -; Нормируемая площадь: -; Общая площадь: -; Наружная площадь: 330 кв.м; Объем: 956 куб.м; Физический износ: 50 %; фундамент: Железобетон; стены: Железобетон, Кирпичи; перегородки: Нет; перекрытия: Плита железобетонная; крыша: Рулонные кровельные материалы; полы: Бетон; окна: Нет; двери, ворота: Дерево; отделка: Окрашено; прочие: Нет; отопление: Нет; водопровод: Нет; канализация: Нет; электроснабжение: Есть; газоснабжение: Нет; иные: Нет;</p>
39	Б(1)	Пристройка	<p>Год постройки: 1979; Материал наружных стен: Кирпич; Площадь застройки: 7 кв.м; Вид конструкции здания: Бескаркасная; Готовность: -; Площадь балконов, лоджий, террас и т.п. без учета коэффициентов: -; Нормируемая площадь: -; Общая площадь: -; Наружная площадь: 7 кв.м; Объем: 25 куб.м; Физический износ: 50 %; фундамент: Железобетон; стены: Кирпичи; перегородки: Кирпичи; перекрытия: Дерево; крыша: Асбестоцементный волнистый лист; полы: Нет; Бетон; окна: Нет; двери, ворота: Металл; отделка: Нет; прочие: Нет; отопление: Нет; водопровод: Нет; канализация: Нет; электроснабжение: Нет; газоснабжение: Нет; иные: Нет;</p>

№ п/п	Литер	Наименование	Характеристики
1	2	3	4
40	В	Навес	<p>Год постройки: 1979; Материал наружных стен: Кирпич; Площадь застройки: 67 кв.м; Вид конструкции здания: Бескаркасная; Готовность: -; Площадь балконов, лоджий, террас и т.п. без учета коэффициентов: -; Нормируемая площадь: -; Общая площадь: -; Наружная площадь: 67 кв.м; Объем: 375 куб.м; Физический износ: 40 %; фундамент: Железобетон; стены: Кирпичи; перегородки: Нет; перекрытия: Плита железобетонная; крыша: Асбестоцементный волнистый лист; полы: Нет; окна: Нет; двери, ворота: Металл; отделка: Оштукатурено; прочие: Нет; отопление: Нет; водопровод: Нет; канализация: Нет; электроснабжение: Есть; газоснабжение: Нет; иные: Нет;</p>
41	Г	Здание склада заполнителей (навес)	<p>Год постройки: 1997; Материал наружных стен: Блоки стеновые; Площадь застройки: 537 кв.м; Вид конструкции здания: Каркас железобетонный; Готовность: -; Площадь балконов, лоджий, террас и т.п. без учета коэффициентов: -; Нормируемая площадь: -; Общая площадь: -; Наружная площадь: 537 кв.м; Объем: 0 куб.м; Физический износ: 35 %; фундамент: Блоки железобетонные; стены: Блоки железобетонные, Асбестоцементный волнистый лист; перегородки: Нет; перекрытия: Плита железобетонная; крыша: Рулонные кровельные материалы; полы: Нет; окна: Нет; двери, ворота: Нет; отделка: Нет; прочие: Нет; отопление: Нет; водопровод: Нет; канализация: Нет; электроснабжение: Нет; газоснабжение: Нет; иные: Нет;</p>
42	Д	Сарай	<p>Год постройки: 1979; Материал наружных стен: Доски; Площадь застройки: 18 кв.м; Вид конструкции здания: Каркас деревянный; Готовность: -; Площадь балконов, лоджий, террас и т.п. без учета коэффициентов: 0.0 кв.м; Нормируемая площадь: 67.8 кв.м; Общая площадь: 67.8 кв.м; Наружная площадь: 18 кв.м; Объем: 49 куб.м; Физический износ: 20 %; фундамент: Столбы деревянные; стены: Доска; перегородки: Нет; перекрытия: Нет; крыша: Асбестоцементный волнистый лист; полы: Нет; окна: Нет; двери, ворота: Нет; отделка: Нет; прочие: Нет; отопление: Нет; водопровод: Нет; канализация: Нет; электроснабжение: Нет; газоснабжение: Нет; иные: Нет;</p>
43	Д(1)	Подвал	<p>Год постройки: 1979; Материал наружных стен: Железобетон монолитный; Площадь застройки: 18 кв.м; Вид конструкции здания: Бескаркасная; Готовность: -; Площадь балконов, лоджий, террас и т.п. без учета коэффициентов: -; Нормируемая площадь: -; Общая площадь: -; Наружная площадь: 62 кв.м; Объем: 234 куб.м; Физический износ: 35 %; фундамент: Железобетон; стены: Доска, Железобетон; перегородки: Нет; перекрытия: Плита железобетонная; крыша: Рулонные кровельные материалы; полы: Нет; окна: Нет; двери, ворота: Металл; отделка: Нет; прочие: Нет; отопление: Нет; водопровод: Нет; канализация: Нет; электроснабжение: Есть; газоснабжение: Нет; иные: Нет;</p>

3. Сведения об обследованиях

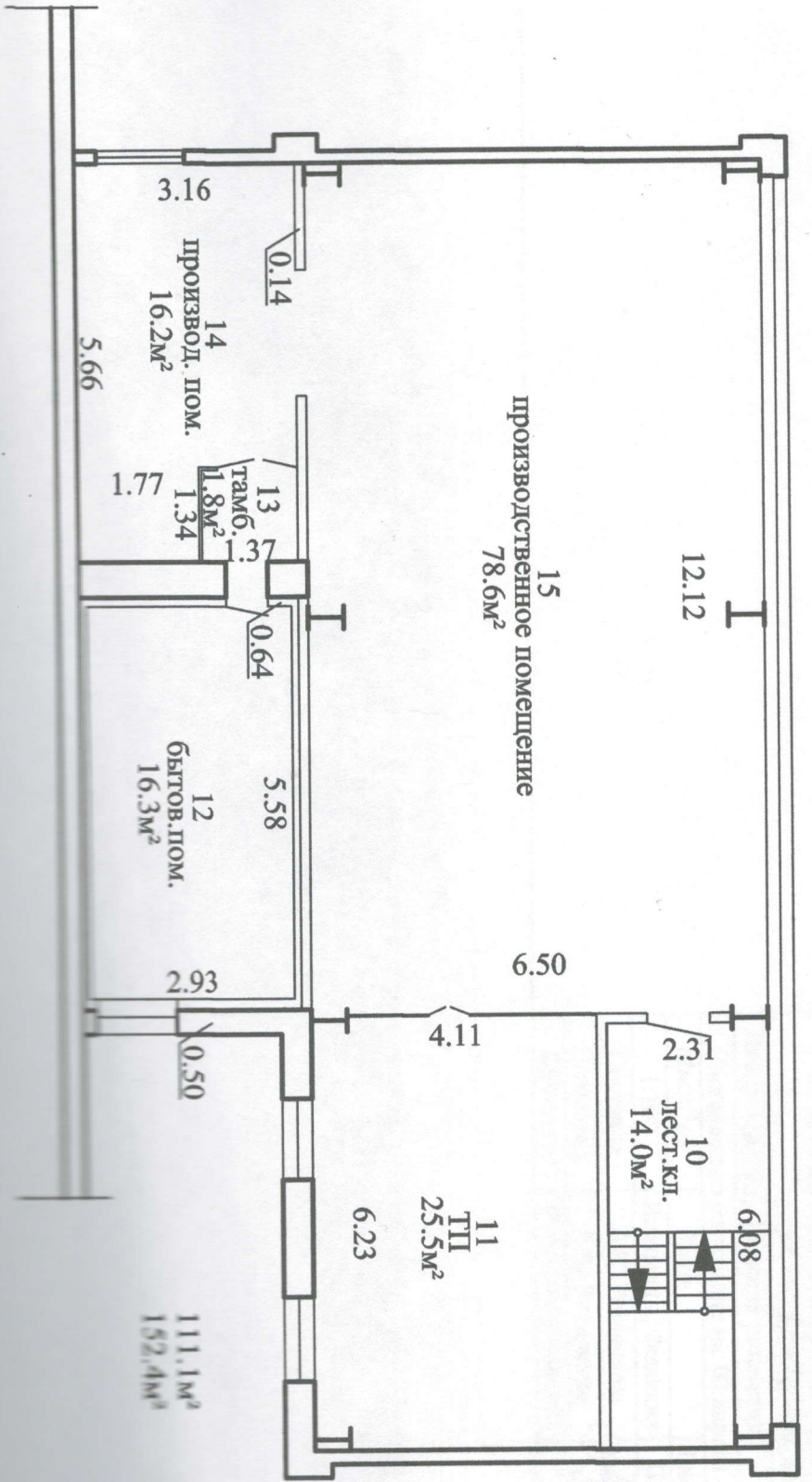
Дата(ы) (период(ы)) обследования	Описание	Инициалы, фамилия исполнителей
1	2	3
28.07.2017	Техническая инвентаризация сооружений благоустройства. Признаки самовольного строительства: Нет	А. С. Якубцов
03.04.2019- 24.05.2019	Признаки самовольного строительства: Нет	Е. А. Хацкевич, Е. Ю. Романенко

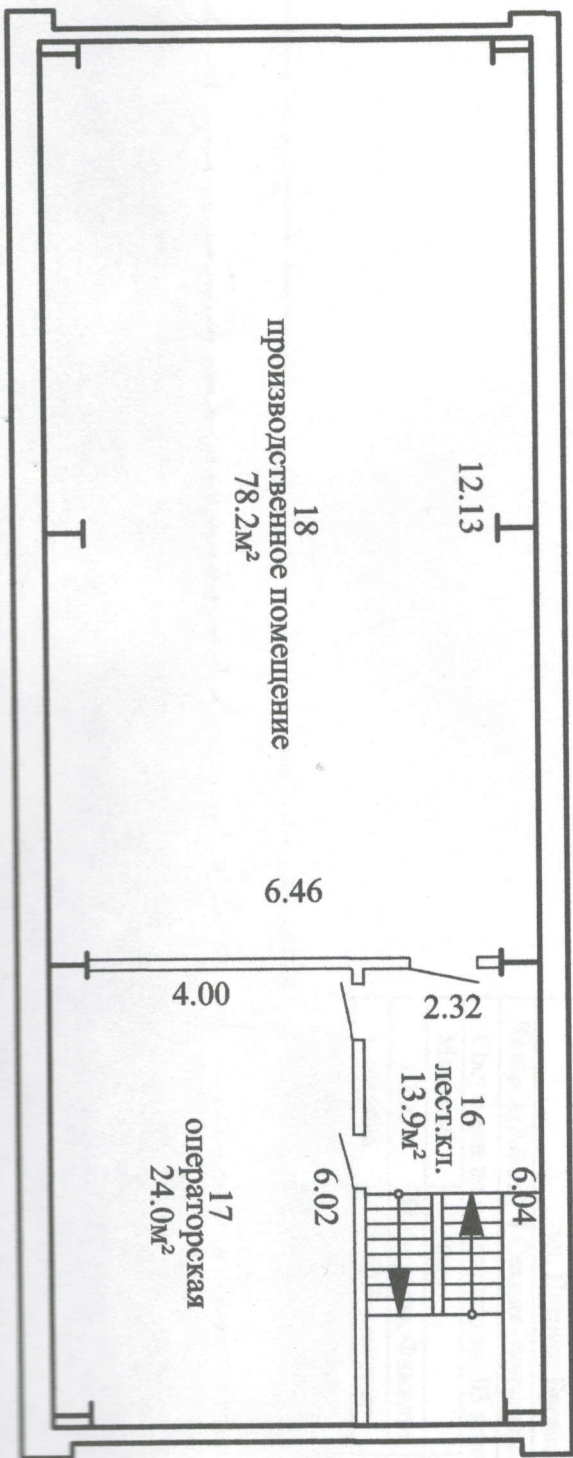
4. Перечень приложений

№ п/п	Наименование приложения	Дата составления	Листов
1	2	3	4
1	Позтажные планы	19.06.2019	10
2	Ситуационный план	24.06.2019	1
3	План сооружения	14.06.2019	1
4	План сооружения	26.06.2019	1
5	Фотоприложение	24.05.2019	1
6	Фотоприложение	26.06.2019	1

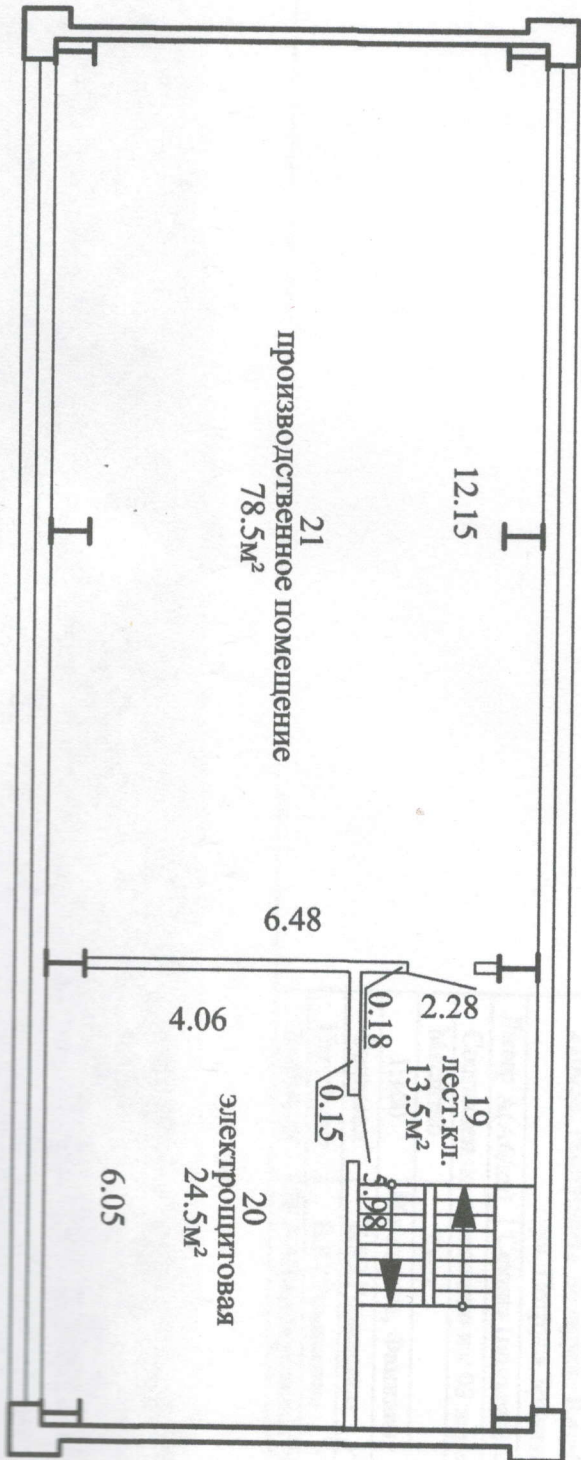
Примечание: Техническая инвентаризация сооружений благоустройства произведена по состоянию на 28.07.2017 г. Сооружения благоустройства являются общим благоустройством территории (кадастровый номер 240100000003000304)



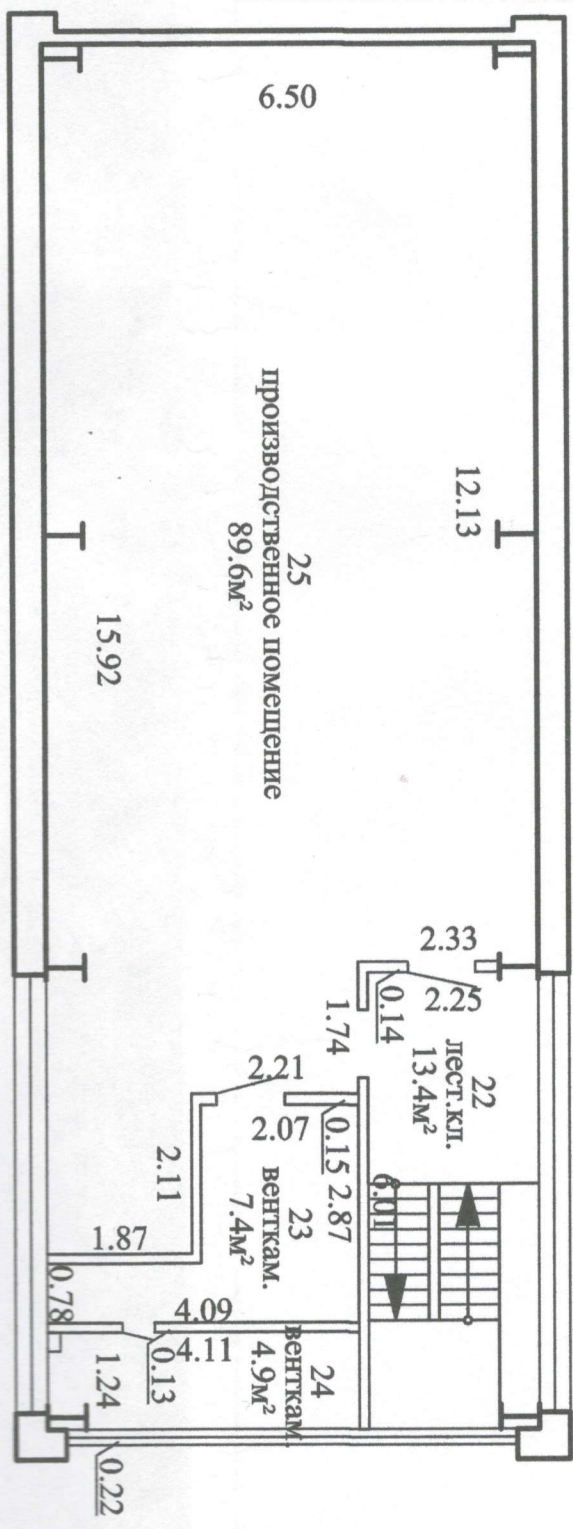




102.2м²
116.1м²

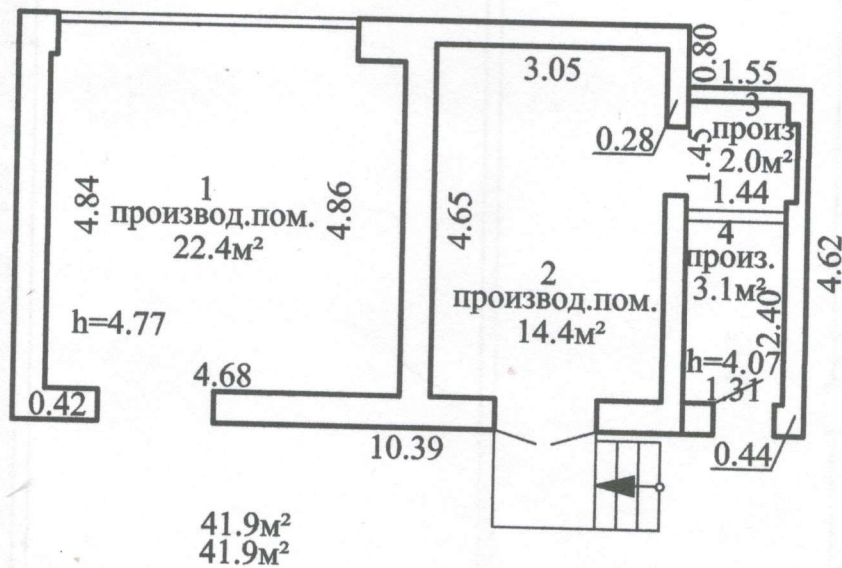


78.5m²
116.5m²



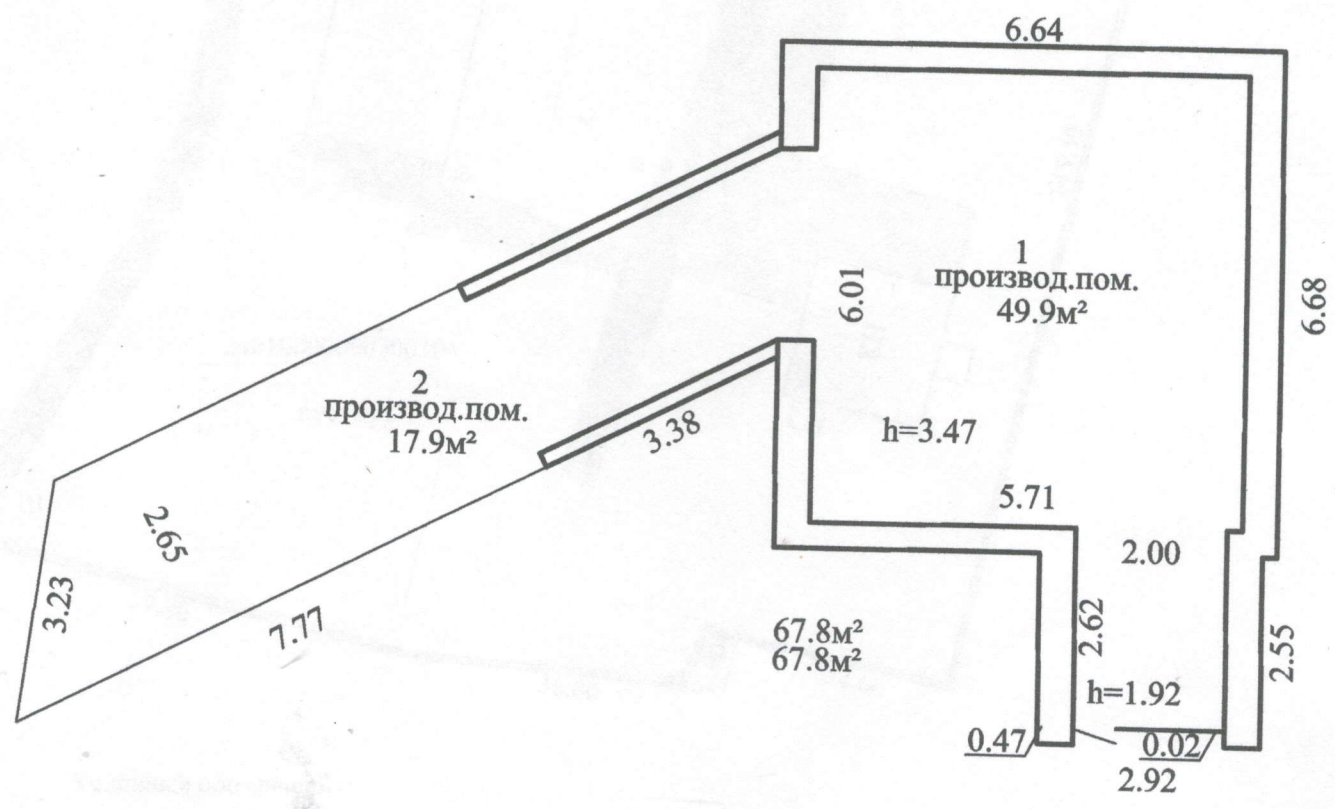
89.6м²
115.3м²

План сооружения Литер Б(Б1/к)



РУП "Витебское агентство по государственной регистрации и земельному кадастру"			
Растворобетонный узел			
210038, Республика Беларусь, Витебская обл., г. Витебск, ул. Петруся Бровки, 8/13			
Литер Б(Б1/к)	Секция (подъезд): -	Этаж: 1	
Составлен по состоянию на: 03 апреля - 24 мая 2019 г.			
Масштаб	Лист	Листов	Стр.
1:100	Инициалы, Фамилия	Подпись	Дата
Составил	Е.Ю.Романенко	<i>[Signature]</i>	19.06.2019
Изготовил	Е.Ю.Романенко	<i>[Signature]</i>	19.06.2019
Проверил	Ж.А.Никифоровская	<i>[Signature]</i>	19.06.2019

План сооружения Литер Д

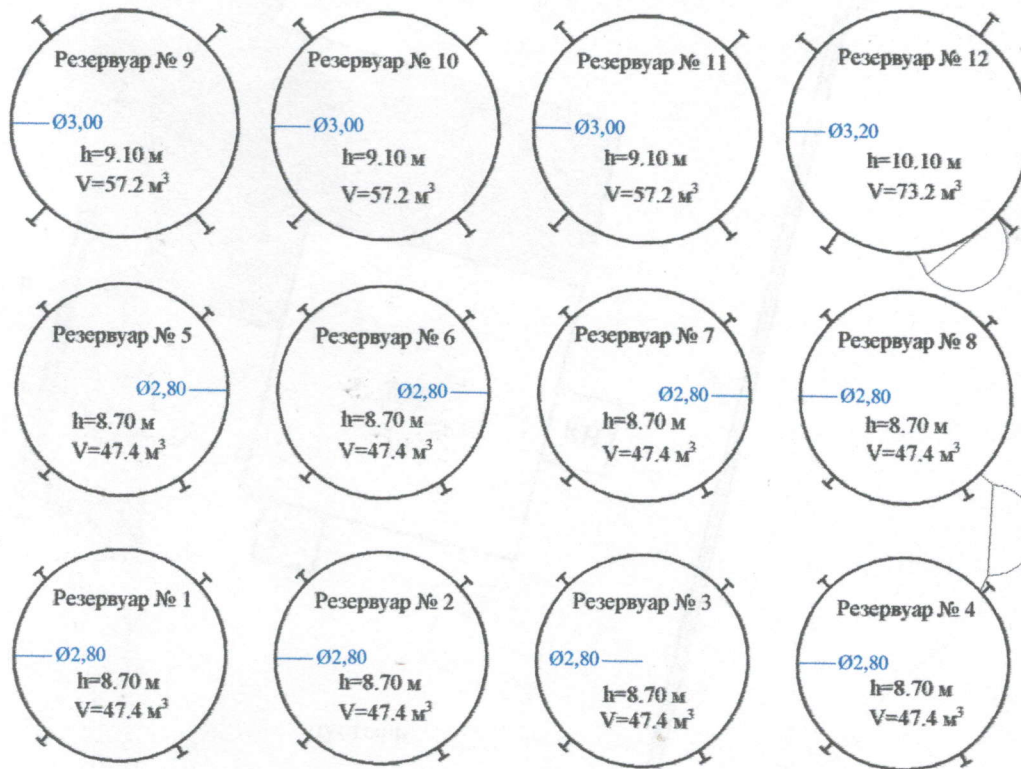


РУП "Витебское агентство по государственной регистрации и земельному кадастру"			
Растворобетонный узел			
210038, Республика Беларусь, Витебская обл., г. Витебск, ул. Петруся Бровки, 8/13			
Литер Д	Секция (подъезд): -	Этаж: 1, подвал	
Составлен по состоянию на: 03 апреля - 24 мая 2019 г.			
Масштаб	Лист	Листов	Стр.
1:100	Инициалы, Фамилия	Подпись	Дата
Составил	Е.Ю.Романенко	<i>[Signature]</i>	19.06.2019
Изготовил	Е.Ю.Романенко	<i>[Signature]</i>	19.06.2019
Проверил	Ж.А.Никифоровская	<i>[Signature]</i>	2019

План составного элемента сооружения

Приложение 3

Силоса Литер Е



план на отметке +5.000

РУП "Витебское агентство по государственной регистрации и земельному кадастру"			
Растворобетонный узел			
210038, Республика Беларусь, Витебская обл., г. Витебск, ул. Петруся Бровки, 8/13			
Составлен по состоянию на: 24.05.2019			
Масштаб	Лист 1	Листов 1	Стр.
1:100	Инициалы, Фамилия	Подпись	Дата
Составил	С.Н.Довыдов		14.06.2019
Изготовил	С.Н.Довыдов		14.06.2019
Проверил			27.06.2019

Фотоприложение



24.05.2019
Дата фотографирования

Е
Литер

Силоса
Наименование строения (составного элемента или принадлежности)



24.05.2019
Дата фотографирования

Е
Литер

Силоса
Наименование строения (составного элемента или принадлежности)

Лист 1	Листов 1
Составил	Довыдов С.Н.

Фотоприложение



28.07.2017

Дата фотографирования

Н

Литер

Контейнерная площадка

Наименование строения (составного элемента или принадлежности)

Лист 1		Листов 1	
Составил	Д.О.Волков		

ГОСУДАРСТВЕННЫЙ КОМИТЕТ ПО ИМУЩЕСТВУ РЕСПУБЛИКИ БЕЛАРУСЬ
Республиканское унитарное предприятие "Витебское агентство по государственной регистрации и
земельному кадастру"
РЕЕСТР АДРЕСОВ РЕСПУБЛИКИ БЕЛАРУСЬ

СПРАВКА № 61025
о присвоении адреса

Выдана: ГП "Витебскоблсельстрой"

Уникальный идентификатор адреса: 5734498

Адрес объекта: 210038, Республика Беларусь, Витебская обл., г. Витебск, ул. Петруся Бровки, 8/13

Предыдущий адрес: отсутствует

Вид объекта: капитальное строение

Дата регистрации адреса: 14.11.2018

Основание присвоения адреса: Техническая инвентаризация

Документы, являющиеся основанием для регистрации адреса: Иной документ № 41485/18 от
29.08.2018 : заявление ГП "Витебскоблсельстрой"

Состояние адреса: Адрес зарегистрирован

Инженер

27.05.2019



Т.В. Гречишникова